



Руководство пользователя AlterOS Desktop Edition

2018 г.

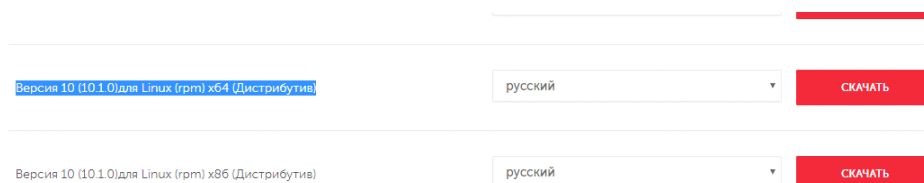
Содержание

Часть I Установка Kaspersky Endpoint Security 10	3
---------------------------------------------------------	----------

1 Установка Kaspersky Endpoint Security 10

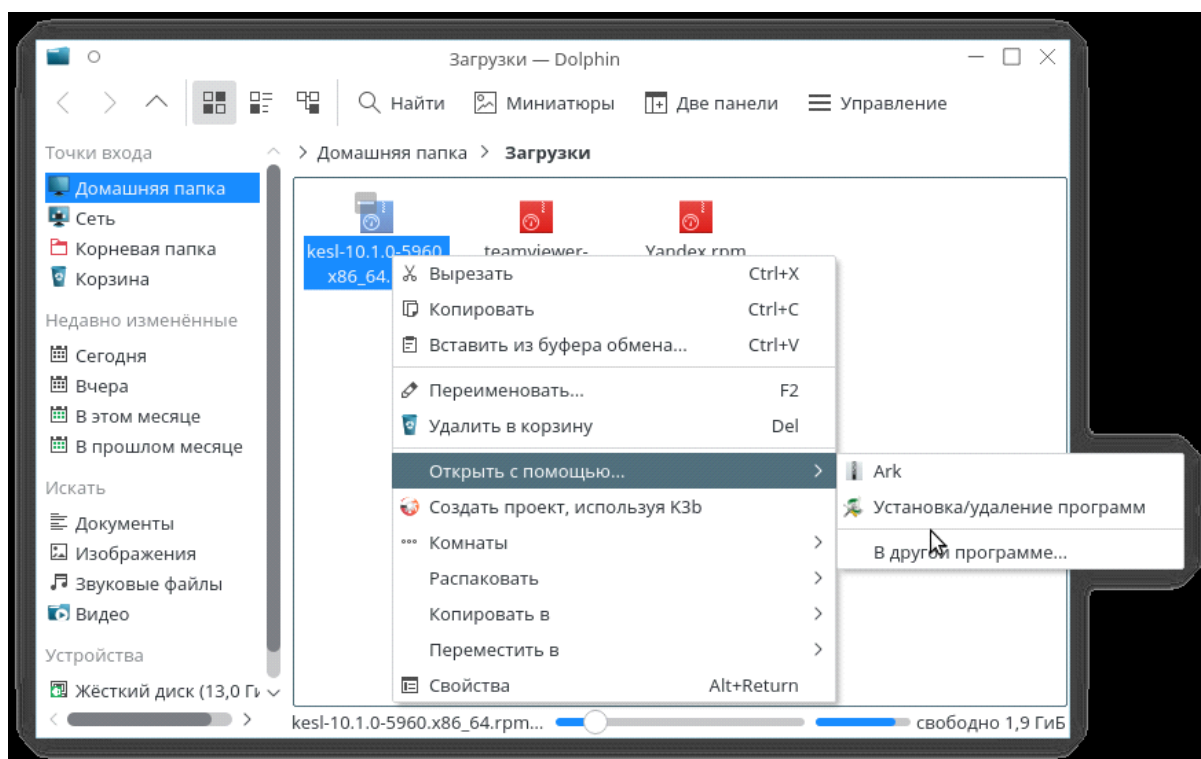
Скачать файл установки с сайта

Версия rpm x64:

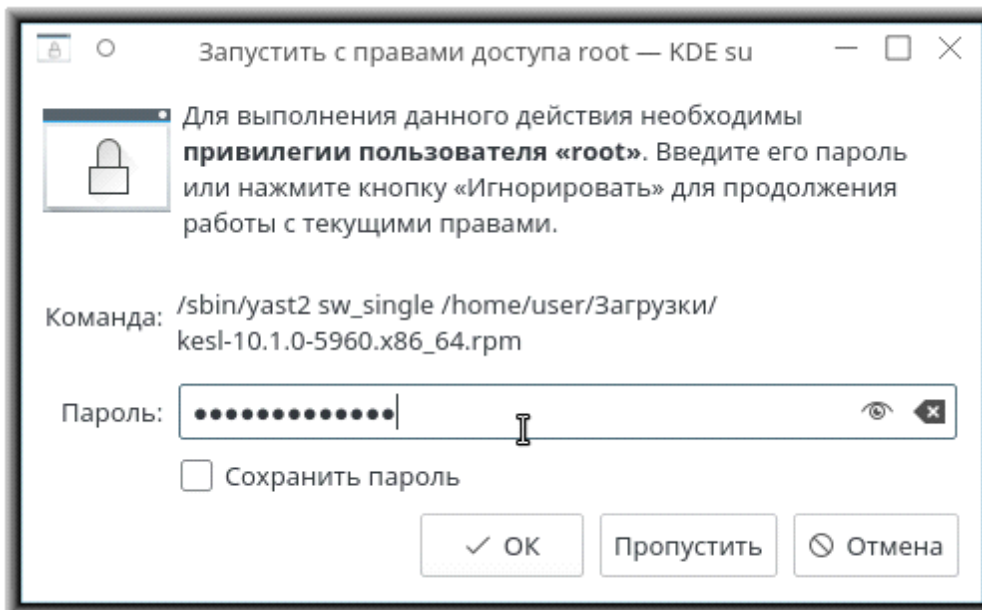


Способ 1 (с помощью графического интерфейса):

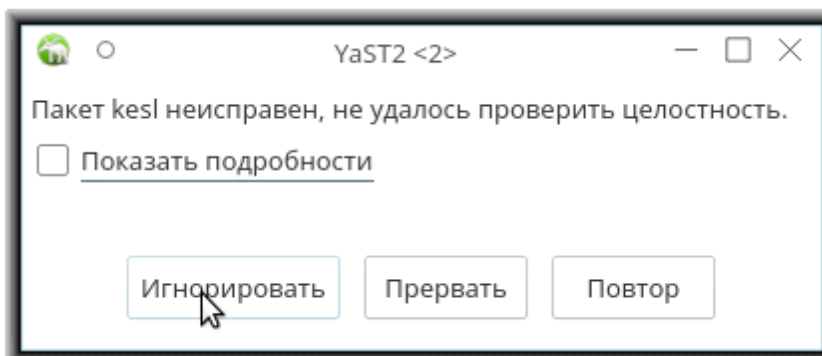
- Открыть папку загрузки и кликнув правой кнопкой мышки на загруженном файле, выбрать «Открыть с помощью» - «Установка/удаление программ»



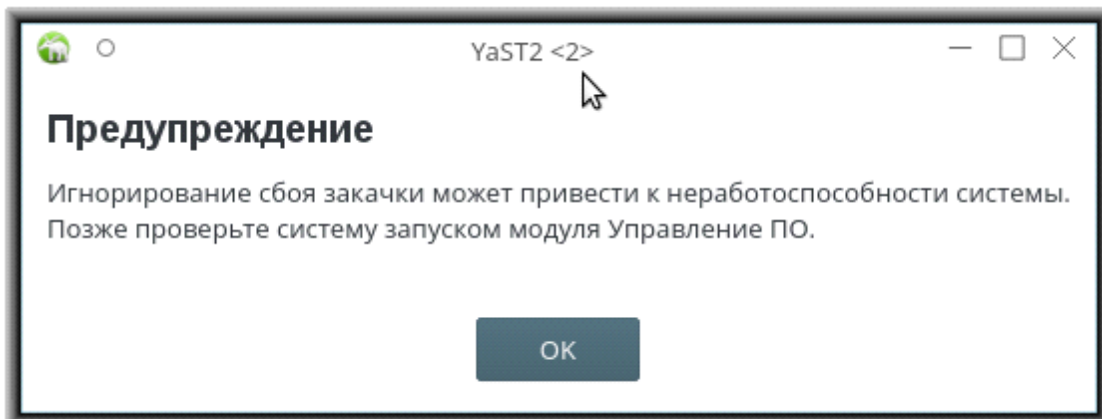
- Ввести пароль пользователя ROOT



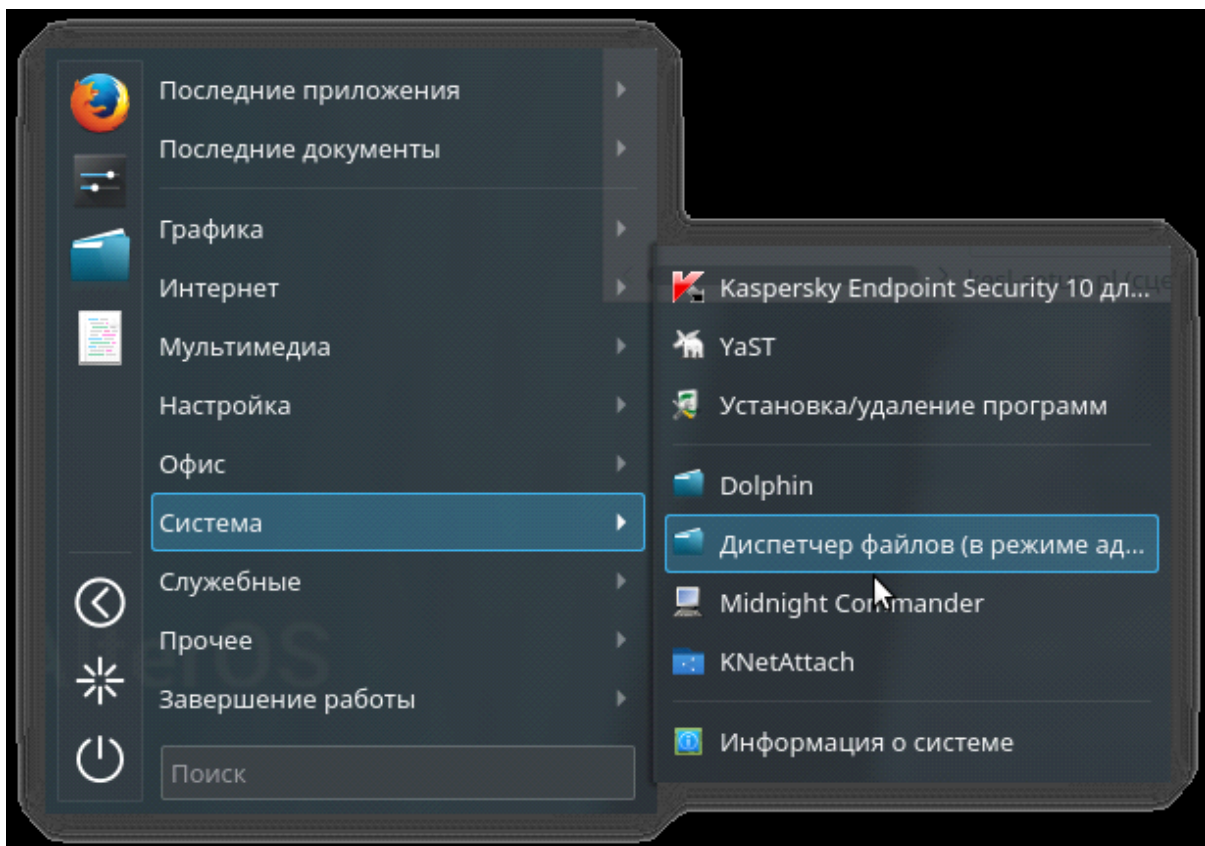
- Нажать игнорировать, т.к. пакет не имеет цифровой подписи производителя.



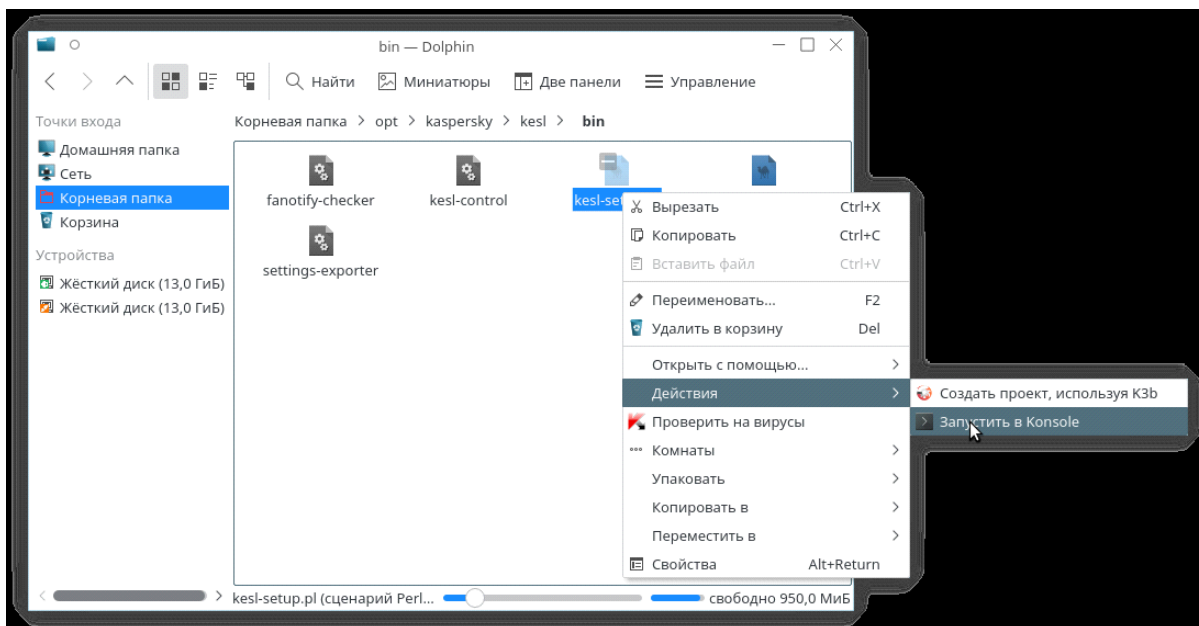
- Нажать OK



- Запустить диспетчер файлов в режиме администратора:



- Перейти в «корневая папка» - «/opt/Kaspersky/kesl/bin/»
- Нажать правой кнопкой мышки на файле kesl-setup.pl и выбрать «Действия-запустить в Konsole»



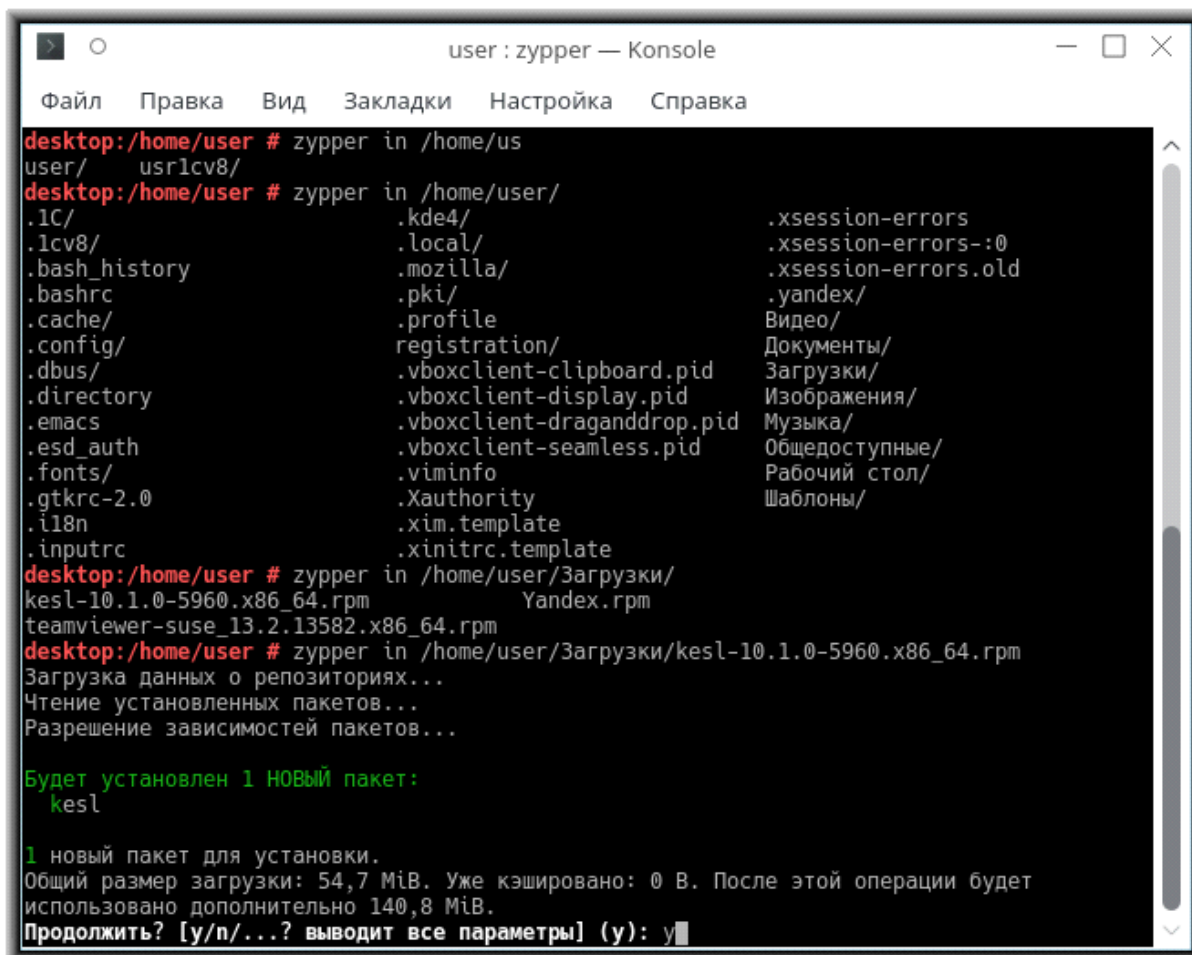
Перейти к «Продолжение установки»

Способ 2 (из консоли):

- Запустить приложение console
- Набрать команду su
- Ввести пароль пользователя ROOT
- Дать команду установки загруженного пакета:

```
zypper install /home/user/Загрузки/kesl-10.1.0-5960.x86_64.rpm
```

(/home/user/ заменить на домашнюю папку Вашего пользователя, или путь где хранится загруженный файл)

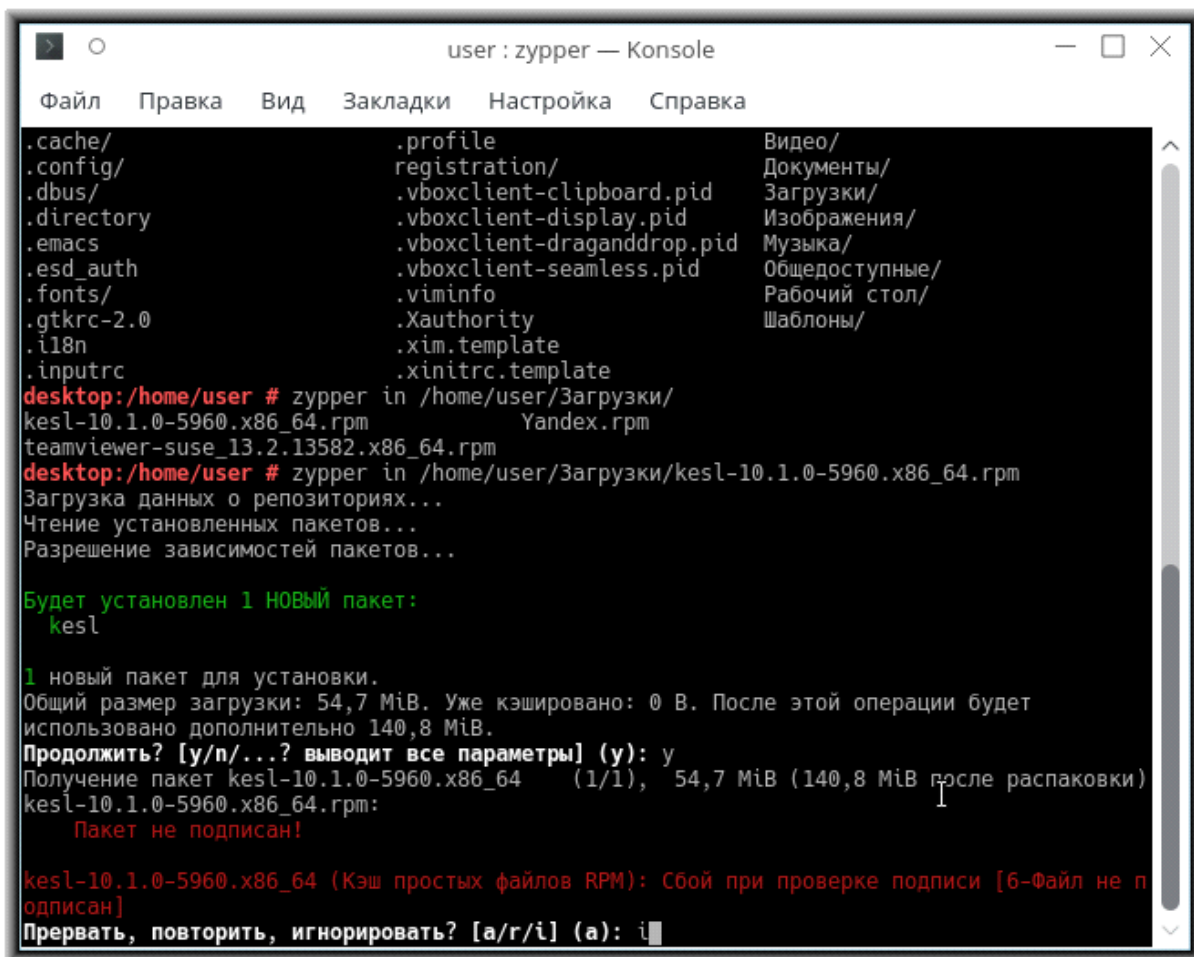


```
user : zypper — Konsole
Файл  Правка  Вид  Закладки  Настройка  Справка
desktop:/home/user # zypper in /home/us
user/      usr1cv8/
desktop:/home/user # zypper in /home/user/
.kde4/          .kde4/          .xsession-errors
.lcvc8/        .local/        .xsession-errors-:0
.bash_history  .mozilla/     .xsession-errors.old
.bashrc       .pki/         .yandex/
.cache/       .profile      Видео/
.config/      registration/ Документы/
.dbus/        .vboxclient-clipboard.pid Загрузки/
.directory   .vboxclient-display.pid  Изображения/
.emacs       .vboxclient-draganddrop.pid Музыка/
.esd_auth    .vboxclient-seamless.pid  Общедоступные/
.fonts/      .viminfo      Рабочий стол/
.gtkrc-2.0   .Xauthority   Шаблоны/
.i18n        .xim.template
.inputrc     .xinitrc.template
desktop:/home/user # zypper in /home/user/Загрузки/
kesl-10.1.0-5960.x86_64.rpm      Yandex.rpm
teamviewer-suse_13.2.13582.x86_64.rpm
desktop:/home/user # zypper in /home/user/Загрузки/kesl-10.1.0-5960.x86_64.rpm
Загрузка данных о репозиториях...
Чтение установленных пакетов...
Разрешение зависимостей пакетов...

Будет установлен 1 НОВЫЙ пакет:
  kesl

1 новый пакет для установки.
Общий размер загрузки: 54,7 MiB. Уже кэшировано: 0 B. После этой операции будет
использовано дополнительно 140,8 MiB.
Продолжить? [y/n/...? выводит все параметры] (y): y
```

Ввести “i” для игнорирования подписи пакета, т.к. он создан не производителем операционной системы и не подписан.



```
user : zypper — Konsole
Файл  Правка  Вид  Закладки  Настройка  Справка
.cache/      .profile      Видео/
.config/     registration/  Документы/
.dbus/       .vboxclient-clipboard.pid  Загрузки/
.directory   .vboxclient-display.pid   Изображения/
.emacs       .vboxclient-draganddrop.pid  Музыка/
.esd_auth    .vboxclient-seamless.pid   Общедоступные/
.fonts/      .viminfo      Рабочий стол/
.gtkrc-2.0   .Xauthority   Шаблоны/
.i18n        .xim.template
.inputrc     .xinitrc.template
desktop:/home/user # zypper in /home/user/Загрузки/
kesl-10.1.0-5960.x86_64.rpm      Yandex.rpm
teamviewer-suse_13.2.13582.x86_64.rpm
desktop:/home/user # zypper in /home/user/Загрузки/kesl-10.1.0-5960.x86_64.rpm
Загрузка данных о репозиториях...
Чтение установленных пакетов...
Разрешение зависимостей пакетов...

Будет установлен 1 НОВЫЙ пакет:
  kesp

1 новый пакет для установки.
Общий размер загрузки: 54,7 MiB. Уже кэшировано: 0 B. После этой операции будет
использовано дополнительно 140,8 MiB.
Продолжить? [y/n/...? выводит все параметры] (y): y
Получение пакет kesp-10.1.0-5960.x86_64 (1/1), 54,7 MiB (140,8 MiB после распаковки)
kesl-10.1.0-5960.x86_64.rpm:
  Пакет не подписан!

kesl-10.1.0-5960.x86_64 (Кэш простых файлов RPM): Сбой при проверке подписи [6-Файл не п
одписан]
Прервать, повторить, игнорировать? [a/r/i] (a): i
```

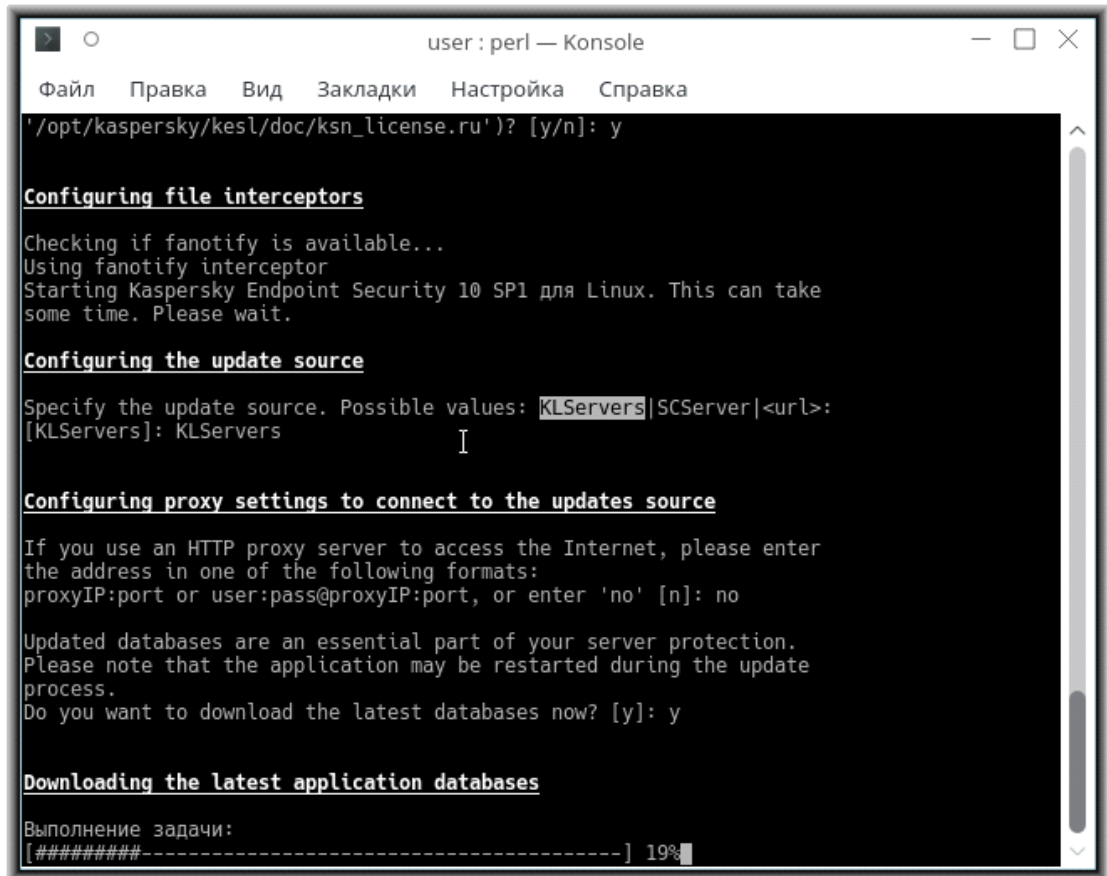
- Запустить из консоли (приложение konsole) с правами пользователя ROOT (su)

`/opt/kaspersky/kesl/bin/kesl-setup.pl`

Продолжение установки для обоих способов:

для проведения настройки приложения

- Ответить на вопросы мастера установки



```
user : perl — Konsole
Файл  Правка  Вид  Закладки  Настройка  Справка
'/opt/kaspersky/kesl/doc/ksn_license.ru')? [y/n]: y

Configuring file interceptors
Checking if fanotify is available...
Using fanotify interceptor
Starting Kaspersky Endpoint Security 10 SP1 для Linux. This can take
some time. Please wait.

Configuring the update source
Specify the update source. Possible values: KLServers|SCServer|<url>:
[KLServers]: KLServers

Configuring proxy settings to connect to the updates source
If you use an HTTP proxy server to access the Internet, please enter
the address in one of the following formats:
proxyIP:port or user:pass@proxyIP:port, or enter 'no' [n]: no

Updated databases are an essential part of your server protection.
Please note that the application may be restarted during the update
process.
Do you want to download the latest databases now? [y]: y

Downloading the latest application databases
Выполнение задачи:
[#####-----] 19%
```

- Запустить приложение из меню:

